

トーホーセイブマスター

ファン・ポンプ用 自動制御インバータ

省エネ機器

トーホーセイブマスターは、動力用モータの電力料金とCO₂を最適運転で**大幅に削減**できます。

トーホーセイブマスター 3つの特長

省エネ

自動制御による
最適な省エネ効果

温度、圧力等の検知によるオートシステム

安全

安全性を
重視した設計

高調波対策、故障時の
スルー回路が標準

3つの 特長

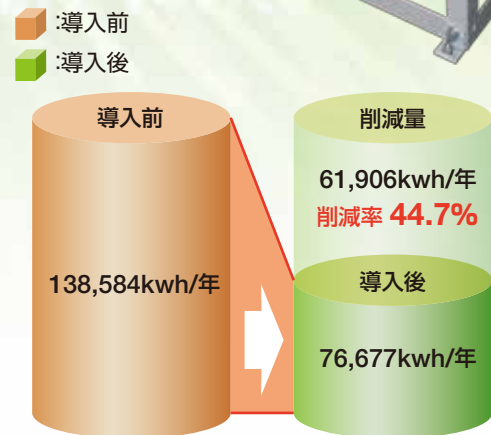
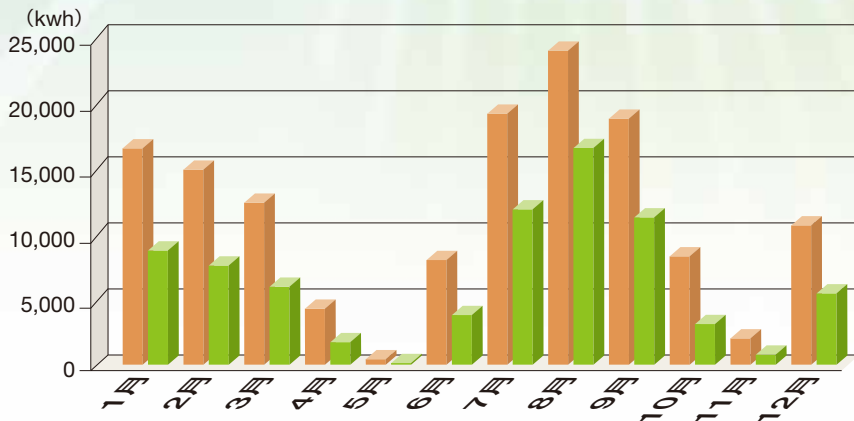
検証

削減状況の検証が容易

電力計、稼働時間積算計内蔵



■ 導入事例 (45kw-200V 冷温水ポンプ導入例)



より良い環境を未来へ
株式会社トーホー

■ 省エネの原理

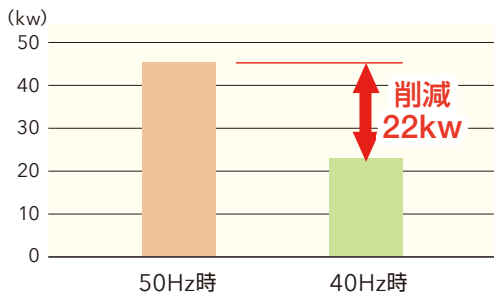
ファン・ポンプにおけるモーターの消費電力は、一般的に周波数(回転数)の3乗で可変します。周波数を50Hzから40Hzに変えますと約50%弱の消費電力の削減となります。通常のモーターは100%の周波数が供給され、仕事量(負荷)が80%とすれば、このモーターにとって同じ仕事をするのに100%の周波数は必要なく、約80%の周波数で済みます。周波数はセイブマスターが、**温度、圧力等を検知**して、最適な数値で自動可変することにより大幅な節電となります。

※弊社 EMS エヌオートを使った遠隔操作により、一層の省エネが可能になります。

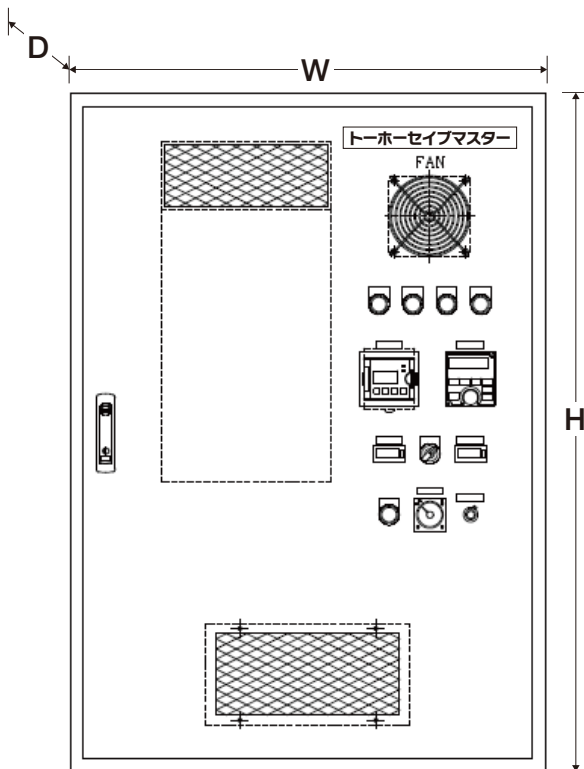
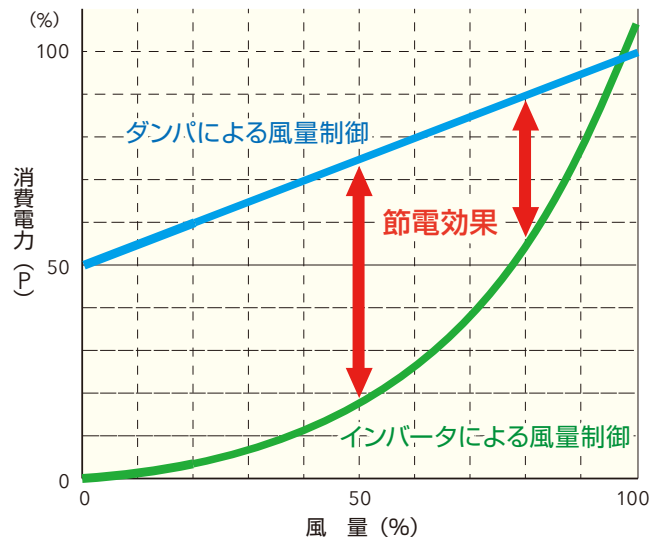
■ 回転数80%時の動力比較

	周波数50Hz時	周波数40Hz時
流量	100%	80%
動力	P_1 (100%)	$P_2 \doteq P_1 \times (0.8)^3$ $\doteq 0.51 \times P_1$ (51%)

■ 45kwポンプ 省エネ効果例



■ ファン設備の場合の節電効果



■ 機器別寸法 (標準品)

200V/400V用 インバータ	盤寸法 (mm)		
	W	H	D
7.5KW	600	800	250
11KW	600	800	250
15KW	700	1000	300
18.5KW	700	1000	300
22KW	800	1000	300
30KW	800	1000	300
37KW	800	1000	300
45KW	700	1650	400
55KW	700	1650	400

株式会社トーホー <http://www.tohoinc.com/>

本 社

〒994-0063 山形県天童市東長岡4-2-17
TEL : 023(658)4115(代) FAX : 023(658)4114

東北支店

〒994-0063 山形県天童市東長岡4-2-17
TEL : 023(658)4115(代) FAX : 023(658)4114

札幌営業所

〒062-0002 北海道札幌市豊平区美園2条5-2-10
株式会社デー・イー・エヌ事務所内
TEL : 011(831)9751 FAX : 011(831)9992

東京支店

〒110-0016 東京都台東区台東2-25-6 勝徳ビル5F
TEL : 03(6806)0290 FAX : 03(6806)0291

大阪支店

〒564-0051 大阪府吹田市豊津町41-14 榎原ビル
TEL : 06(4861)2630(代) FAX : 06(4861)2631